

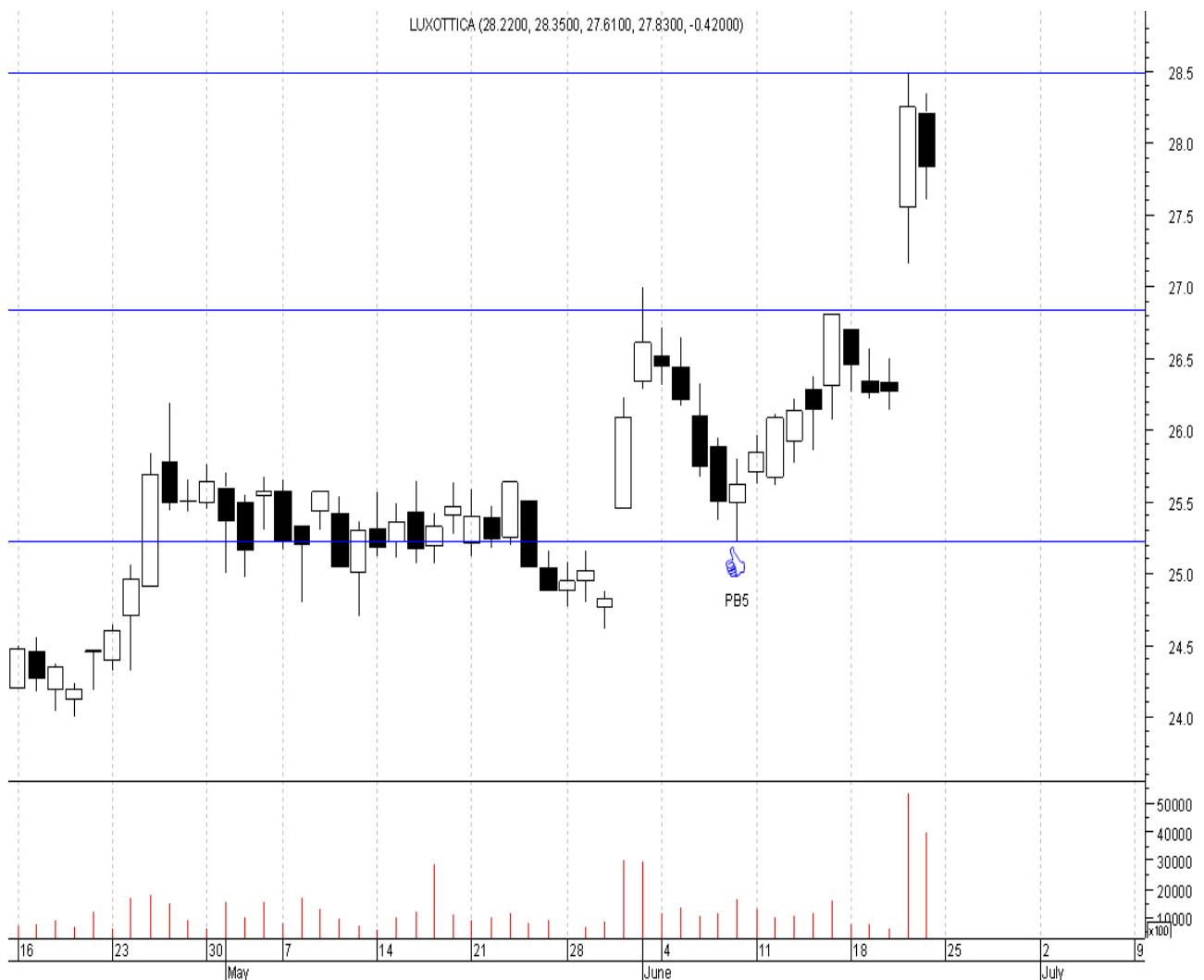
## Buy&Sell: Cosa comprare e cosa vendere OPERATIVITA' VALIDA PER LUNEDI 25 GIUGNO 2007

*"Il solo modo per non pensare ai soldi è averne tanti" Edith Wharton*

Piazza Affari chiude in ribasso (Mibtel -0.52%) Sul S&P/Mib40: 10 titoli in rialzo, 30 in ribasso e 0 invariati. In evidenza i guadagni di: Parmalat 3,2425 +1,3% Saipem 24,54 +1,15% Alitalia 0,865 +1,05% Aem 2,805 +0,86% Lottomatica 31,01 +0,81%. In ribasso: Bca Pop Mil 10,88 -1,88% Ubi Banca 19,68 -1,84% Unipol 2,775 -1,8% Mediolanum 6,16 -1,41% Atlantia 24,50 -1,37%. In rosso l'indice ALL STAR (-0.09%)/p>

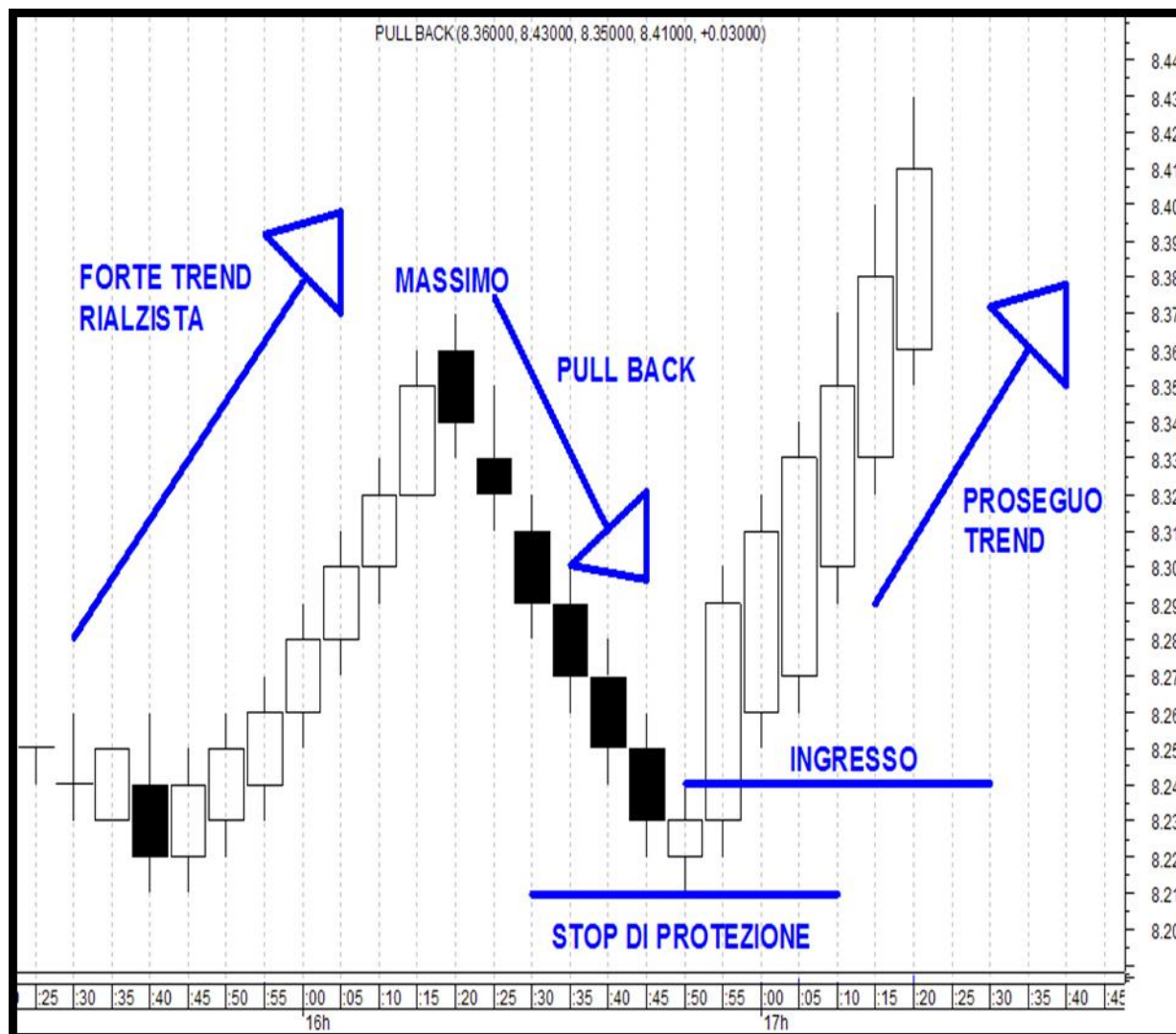
Attualmente ci sono 2 titoli in Portafoglio. Per consultare il portafoglio SOSTRADER è necessario sottoscrivere l'abbonamento a SOSTRADER PREMIUM. Per ulteriori informazioni visita il sito [www.sostrader.it](http://www.sostrader.it) o contatta l' Help Desk SOSTRADER: [info@sostrader.it](mailto:info@sostrader.it) o 081.7803598

Scattato il take profit in apertura (28.22€) su LUXOTTICA. Realizziamo così un eccellente profitto del 9.3% in solo 11 sedute



Ri-analizzando la ratio del trade che ha prodotto questo ottimo risultato, riscontriamo come abbia funzionato alla perfezione il pattern pull back (illustrato nel libro Trading Part time). Le

caratteristiche fondamentali (setup) del pattern Pull Back Up sono: 1. Formazione di un massimo significativo (almeno a 44 sedute) all'interno di un trend rialzista. 2. Formazione di 5-9 barre giornaliere consecutive con massimi decrescenti. Si entra al rialzo a seguito del superamento del massimo delle candele di setup quindi non appena si interrompe la serie di 5-9 massimi decrescenti consecutivi e si si fissa uno stop loss in prossimità del minimo della candela di setup



Piazza Affari chiude la settimana in rialzo: Mibtel (Variazione ultimi 5 giorni -1.774% Variazione ultimo anno 21.639%) S&P/Mib (Variazione ultimi 5 giorni -2.193% Variazione ultimo anno 18.36%) All Star (Variazione ultimi 5 giorni -2.193% Variazione ultimo anno 18.36%). Fra i titoli maggiori si mettono in evidenza: Alitalia (+11.19%) Benetton (+4.98%) Gemina (+4.53%) Saipem (+4.07%) Luxottica (+3.84%) In rosso, invece: Igd (-12.89%) Risanamento (-10.45%) Pirelli Re (-9.29%) Beni stabili (-8.2%) Ubi (-6.19%). I 5 titoli dell'S&P/MIB con la migliore performance da inizio anno sono: Fiat +48,74% Saipem +24,1% Luxottica +19,63% Buzzi Unice +16,9% Pirelli E C +16,46%. I peggiori sono: Alitalia -17,7% Bca Pop Mil -17,03% Mediaset -12,62% Mondadori -10,16% Telecom Ita -9,17%

Passando ad un quadro tecnico generale del mercato, l'S&P/Mib realizza una Long black che realizza la terza seduta negativa consecutiva e rimangia oltre la metà del rialzo realizzato settimana scorsa. I prezzi si muovono nelle ultime 7 sedute all'interno di un box che ha come estremi area

43.100 e 42.000 (gap lasciato aperto nella seduta del 14 giugno). La fuoriuscita dei corsi da questo box fornirà nuova direzionalità al mercato che avrà come target in caso di breakout area 44.000 (gap down lasciato aperto il 21 maggio) e in caso di brea-down i minimi relativi toccati il 13 giugno a 41.448 punti. Operativamente rimaniamo esposti sul mercato con il 50% della nostra liquidità (in particolare su titoli appartenenti al settore energetico e tecnologico) e tentiamo nella seduta di Lunedì di sostituire L uxottica con un titolo bancario che nelle prossime sedute potrebbe rientrare al centro del risiko bancario e dunque dell'interesse degli speculatori



Fra i titoli del interessanti per la prossima settimana, segnaliamo:

### **MPS PARMALAT SEAT GEOX RISANAMENTO POLYNT**

Per conoscere i livelli di ingresso/uscita sui singoli titoli e consultare GIORNALMENTE le nostre strategie operative è necessario sottoscrivere l'abbonamento a SOSTRADER PREMIUM. Per ulteriori informazioni visita il sito [www.sostrader.it](http://www.sostrader.it) o contatta l' Help Desk SOSTRADER: [info@sostrader.it](mailto:info@sostrader.it) o 081.7803598

## **MARKET SCREEN: L'ANALISI SISTEMATICA SULLE AZIONI ITALIANE**

Analisi effettuata al close della seduta del: 22 Giugno

( L'analisi è limitata ai titoli più liquidi (la media del controvalore degli scambi delle ultime 20 sedute è > di 1 milione di euro)

MINIMO ANNUALE (256 SEDUTE):

Nessuno

MASSIMO ANNUALE (A 256 SEDUTE):

DUCATI MOTOR H IMA RENO DE MEDICI RENO DE MEDICI R SAIPEM SAIPEM RNC  
continua...

VOLUME DI OGGI E' DOPPIO DELLA MEDIA A 50 PERIODI:

DANIELI RNC LUXOTTICA RISANAM. NAPOLI BCA LOMBARDA EUROFLY SAIPEM  
RNC continua...

VOLUME DI OGGI E' IL PIU' ELEVATO DELLE ULTIME 40 SEDUTE:

BCA LOMBARDA EUROFLY SAIPEM RNC

COMPRESSIONE VOLATILITA' (RANGE GIORNALIERO PIU' PICCOLO ULTIME 20  
SEDUTE):

B P ETRURIA E L BUZZI UNICEM DADA IMPREGILO JUVENTUS FC KME GROUP  
continua...

ESPLOSIONE VOLATILITA'(RANGE GIORNALIERO PIU' GRANDE ULTIME 20 SEDUTE):

BCA FIDEURAM BCA FINNAT GEFRAN INDESIT RISP NC SEAT PAG GIALLE continua...

BREAKOUT SELL (MIN 2 MESI, RANGE + ESTESO ULTIMI 9 GIORNI e CHIUSURA <  
APERTURA):

BENI STABILI SEAT PAG GIALLE

BREAKOUT BUY (MAX MENSILE, RANGE + ESTESO ULTIMI 3 GIORNI e CHIUSURA >  
APERTURA):

Nulla

Per consultare OGNI GIORNO le indicazioni COMPLETE provenienti dal servizio MARKET  
SCREEN è necessario sottoscrivere l'abbonamento a SOSTRADER PREMIUM. Per ulteriori  
informazioni visita il sito [www.sostrader.it](http://www.sostrader.it) o contatta l' Help Desk SOSTRADER: [info@sostrader.it](mailto:info@sostrader.it)  
o 081.7803598

7 MINIMI CRESCENTI CONSECUTIVI

DANIELI DANIELI RNC RENO DE MEDICI

7 MASSIMI DECRESCENTI CONSECUTIVI:

BREMBO MONDADORI EDIT

IPERCOMPRATO (RSI  $14 > 70$ ):

DANIELI DANIELI RNC EUROFLY GIM R NC IMPREGILO RENO DE MEDICI R SAIPEM  
RNC continua...

IPERVENDUTO (RSI  $14 < 30$ ):

B ITALEASE BCA CARIGE BCA POP MILANO BENI STABILI CELL THERAPEUTIC  
CREDEM continua...

CHIUSURA SOTTO LA BANDA DI BOLLINGER INFERIORE:

SEAT PAG GIALLE MONDADORI EDIT MANAGEMENT E C. IGD ENEL CALTAGIRONE  
RNC continua...

CHIUSURA SOPRA LA BANDA DI BOLLINGER SUPERIORE:

SAIPEM LUXOTTICA IMA EUROFLY continua...

IN TREND RIBASSISTA ( $ADX_{14} > 30$  e  $+Di < -Di$ ):

AEDES AMPLIFON ANIMA SGR ASTALDI B ITALEASE BCA CARIGE BCA POP  
ITALIANA continua.....

IN TREND RIALZISTA ( $ADX_{14} > 30$  e  $+Di > -Di$ ):

ACEGAS/APS AEROPORTOFIRENZE ALITALIA B FERRARESI BASICNET BCA  
LOMBARDA continua.....

PERFORA AL RIBASSO LA MEDIA MOBILE SEMPLICE A 200 PERIODI:

-

PERFORA AL RIALZO LA MEDIA MOBILE SEMPLICE A 200 PERIODI:

FONDIARIA SAI R MEDIOLANUM UNIPOL

BOTTOM REVERSAL DAY\*

Utenti Premium

TOP REVERSAL DAY\*

Utenti Premium

MINIMO DI ESAURIMENTO\*

Utenti Premium

MASSIMO DI ESAURIMENTO\*

Utenti Premium

PULL BACK UP\*

Utenti Premium

PULL BACK DOWN\*

Utenti Premium

\* PATTERN ILLUSTRATI NEL LIBRO TRADING PART TIME: [www.tradingpartime.it](http://www.tradingpartime.it)

Per consultare OGNI GIORNO le indicazioni COMPLETE provenienti dal servizio MARKET SCREEN &egra ve; necessario sottoscrivere l'abbonamento a SOSTRADER PREMIUM. Per ulteriori informazioni visita il sito [www.sostrader.it](http://www.sostrader.it) o contatta l' Help Desk SOSTRADER: [info@sostrader.it](mailto:info@sostrader.it) o 081.7803598

## **GOOD MORNING PIAZZA AFFARI**

### **PRINCIPALI APPUNTAMENTI DI LUNEDI 25 GIUGNO**

*"Denaro. Alla prima occhiata si capisce se uno ce l'ha, alla seconda da quanto" Lina Sotisir*

#### **In Italia:**

Assemblea di Amplifon, Ascopiave, Carraro, Digital Bros, Elica, Fnm, Impregilo, Interpump, Kaitech, SS Lazio, Vianini Industria, Vianini Lavori.

Le azioni ordinarie Reply staccano la cedola del dividendo (0,28 euro), in pagamento dal 28 giugno continua...

#### **All'estero:**

Spagna Prezzi industria maggio (9:30)

USA Indice Fed Chicago Attività Nazionale-CFNAI maggio (14:30); Vendite case esistenti maggio (16:00).

### **I PRINCIPALI 5 TEMI DELLA SEDUTA DEL 22 GIUGNO**

**ALITALIA** chiude a 0.865€ in rialzo +1.05% in una settimana in cui si è apprezzata dell'11.19%. Il prezzo è sostenuto dal susseguirsi di notizie relative ai potenziali acquirenti continua...

**BORSA ITALIANA** gli accordi per arrivare all'integrazione tra il London Stock Exchange prevederebbero un concambio pari a 4,9 azioni Lse ogni azione di Piazza Affari continua...

**PETROLIO** chiude la settimana in rialzo dello 0,7% a 69,14 a New York, dopo due giornate consecutive di ribassi. Sembra essere svanito l'effetto positivo derivante dalla continua...

**PARMALAT** chiudono la settimana a 3.2425€ in rialzo dell'1.30% (miglior titolo dell'S&P/mib40) beneficiando della notizia che il giudice Robert Drain del Tribunale federale americano ha approvato continua...

**YEN** tocca i minimi di quattro anni e mezzo contro dollaro e mette a segno l'ennesimo minimo storico contro euro con gli investitori che continuano a indebitarsi in divisa giapponese per finanziare continua...

## **LE CHIUSURE DEI PRINCIPALI INDICI DEL 22 GIUGNO**

AMS EXCH INDEX (Amsterdam) -0.34

AllSTAR INDEX (aff) -0.10

CAC 40 INDEX (Parigi) -0.17

IBEX 35 INDEX (Madrid) -0.64

IRISH SE INDEX (Dublino) -1.14

KFX Index (Copenaghen) 0.00

MIBTEL INDEX (aff) -0.55

MIDEX INDEX (aff) -0.65

S&P MIB INDEX (aff) -0.60

SWISS MARKET IND (Zurigo) -0.69

XETRA DAX INDEX (Xetra) -0.24

## **10 TITOLI MIGLIORI**

TITOLO - PREZZO - VAR. %

QF NEXTRA SVIL IMM 2,495.00 + 5.41

DATA SERVICE 6.30 + 4.65

INNOTECH 0.80 + 4.26

INTEK RP NCV 1.12 + 4.07

CLASS EDITORI 2.00 + 4.06

BANCA FINNAT 1.02 + 3.95

RISANAMENTO 5.40 + 3.87

INVEST E SVILUPPO 0.27 + 3.66

CALEFFI 4.14 + 3.62

MEDIACONTECH 9.00 + 2.92

### **10 TITOLI PEGGIORI**

TITOLO - PREZZO - VAR.%

CORN/ETFS 1.48 -4.81

SOYBEANS/ETFS 9.24 -4.10

NATURAL GAS/ETFS 1.84 -3.42

AGRICULTURE/ETFS 4.99 -3.20

GRAINS/ETFS 4.11 -3.03

PANARIAGROUP 7.40 -2.82

MARR 8.07 -2.78

DIGITAL BROS 5.70 -2.73

SCHIAPPARELLI 0.06 -2.68

IGD 3.12 -2.47

### **LE RACCOMANDAZIONI DELLE BANCHE D'AFFARI 22 Giugno**

SOCIETA' BROKER GIUDIZIO TARGET PRICE

Aem Milano Morgan Stanley Overweight €3.30

Atlantia Banca Leonardo Hold €26.00

Biesse Banca Akros Accumulate €25.00

Buongiorno Rasbank Outperform €4.10

Enel Rasbank Neutral €8.00

ENI Credit Suisse Neutral €28.50

Erg Goldman Sachs Neutral €20.00

Eutelia Caboto Hold €6.00

Fiat Euromobiliare Buy €23.40

Gemina Deutsche Bank Buy €3.90

continua...

Per consultare OGNI GIORNO le indicazioni COMPLETE provenienti dal servizio MARKET SCREEN è necessario sottoscrivere l'abbonamento a SOSTRADER PREMIUM. Per ulteriori informazioni visita il sito [www.sostrader.it](http://www.sostrader.it) o contatta l' Help Desk SOSTRADER: [info@sostrader.it](mailto:info@sostrader.it) o 081.7803598